

ГОСУДАРСТВЕННОЕ БЮДЖЕТНОЕ ПРОФЕССИОНАЛЬНОЕ ОБРАЗОВАТЕЛЬНОЕ УЧРЕЖДЕНИЕ
(ГБПОУ «Тулунский аграрный техникум»)

БИЗНЕС-ПЛАН ПРОЕКТА

мини-свиноферма

«Ландрасёнок & Дюрок»



Выполнил:
обучающийся 3 курса
специальности 38.02.01
«...и бухгалтерский учет»

Григорьева И. Ю.

Актуальность и возможность реализации представленной идеи проекта

Актуальность

Разведение свиней является довольно выгодным занятием и неплохим стартом в животноводстве. Содержать их бывает легче, чем других животных, доход они тоже приносят неплохой, причем в последние годы он все повышается. В списке рентабельности свиноводство стоит на втором месте. Несмотря на высокую самообеспеченность, производство свинины постоянно возрастает. Фермеры могут здорово заработать, продавая свой продукт при правильном подходе.



Цели и задачи

Цель – открытие мини-свинофермы «Ландрасёнок & Дюрок».

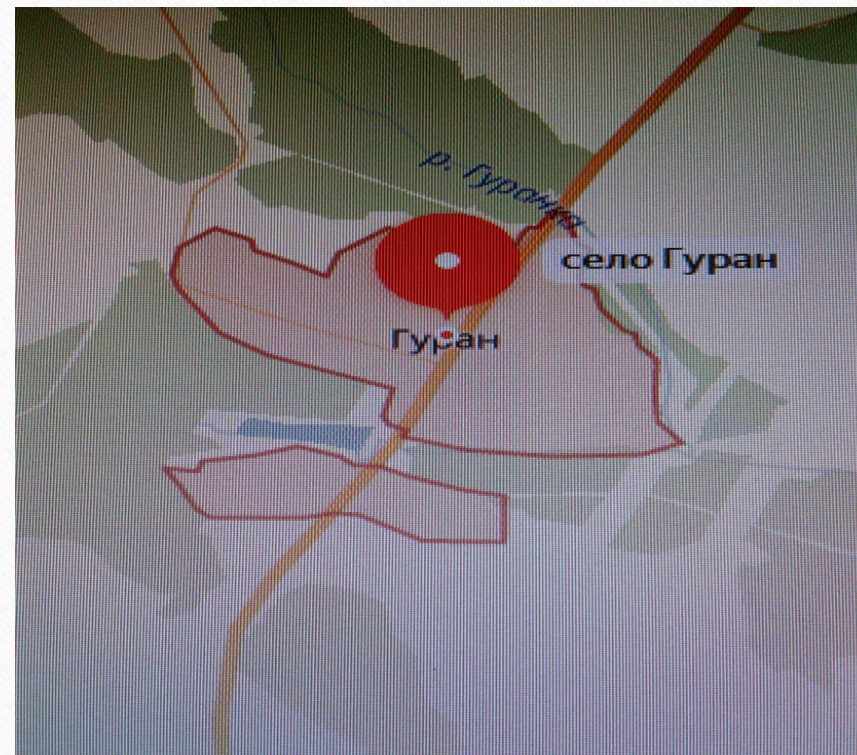
Задачи:

1. Зарегистрировать лицо в качестве индивидуального предпринимателя (ИП);
2. Арендовать землю;
3. Приобрести основные средства, хозяйственный инвентарь;
4. Нанять рабочий персонал;
5. Построить здания и сооружения;
6. Приобрести технику и оборудование;
7. Приобрести сырье, материала и продукцию.



Территориальное размещение МИНИ свинофермы

Месторасположение КФХ
«Ландрасёнок & Дюрок»:
Россия, Иркутская обл.,
Тулунский район с. Гуран, где
будет приобретен земельный
участок 50 соток по средней
рыночной цене 120 тыс.руб.



Описание продукции

Поросята «Ландрас»

Ландрасов, как и большинство беконных пород, отличает высокая скороспелость. Вес поросят в 2 месяца (зачастую с этого возраста молодняк закупают на разведение) составляет 17-22 кг. Планку живого веса в 100 кг поросята перешагивают на 180-й день жизни.

185-190 см (хряки), 148-150 (свиноматки); плодовитость — 10-11 поросят от одной свиноматки; прирост массы за сутки — 700-710 г; кормозатраты на 1 кг прироста — 3,97 корм.ед.



Описание продукции

Поросята «Дюрок»

Дюрок — мясная порода свиней, причем она относится к разряду скороспелых.

К двум месяцам совокупная масса гнезда может достигать 190 кг. На откорме поросята уверенно достигают центнера живой массы всего за полгода. При сбалансированном питании кормовые затраты на 1 кг привеса составляют всего около 3750 г кормов.

Выход мяса в зависимости от рациона составляет 60-70%. Кроме того, еще около 10-15% составляет сало, толщина которого над позвоночником может достигать 1,8 см.





Организационный план

План действий:

- 1. Зарегистрировать лицо в качестве индивидуального предпринимателя (ИП) – в случае получения финансовой поддержки (кредит) - март 2019г.;
- 2. Арендовать землю - март 2019г.;
- 3. Приобрести свиней с породой «Ландрас» и «Дюрок» - май 2019г.;
- 4. Построить здания и сооружения - март - май 2019г.;
- 5. Приобрести технику и оборудование - апрель 2019г. ;
- 6. Приобрести сырье, материала и продукцию - апрель 2019г.



Ресурсы используемые на создание
производственной базы крестьянского (фермерского) хозяйства

Собственные средства - 860 000 руб.

Заемные средства - 1 212 200 руб.

- Арендная земля (год), сот.50 - 120 000 руб.;
- Хранилище для зерна (аренда/год), шт.1 - 300 000 руб.;
- Свиноферма (аренда/год), шт.1 - 102 000 руб.;



Ресурсы используемые на создание производственной базы крестьянского (фермерского) хозяйства

- Амбар для хранения сена и соломы, шт.1- 290 000 руб.;



- Сарай для мелкого оборудования и инструментов, шт. 1 - 45 000 руб.;



- Грузовик ЗИЛ 45085, шт. 1 - 220 000 руб.;

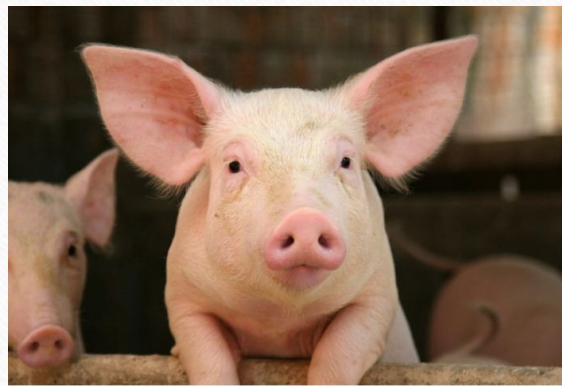


Ресурсы используемые на создание производственной базы крестьянского (фермерского) хозяйства

- Трактор МТЗ-82, шт. 1
- 480 000 руб.;



- Поросята «Ландрас», шт. 20 -
50 000 руб.;



- Поросята «Дюрок», шт. 20 -
50 000 руб.





Создание рабочих мест

- Управляющий (1 человек)
- Бухгалтер (1 человек)
- Ветеринарный врач (1 человек)
- Свиновод (2 человека)
- Разнорабочий (4 человека)

Маркетинг-план

Сбыт готовой продукции будет осуществляться в сеть магазинов «Хлебсоль» г. Тулуна, воскресный рынок (базар) г. Тулун, п. Куйтун, а так же продажа продукции будет производиться на месте с. Гуран Тулунский район, оптом и в розницу.

Рекламная компания включает в себя:

- распространение листовок;
- видеоролики;
- газета;
- радио.



Полученные результаты (качественные и количественные)

1. Создание новых рабочих мест в сельскохозяйственном производстве:

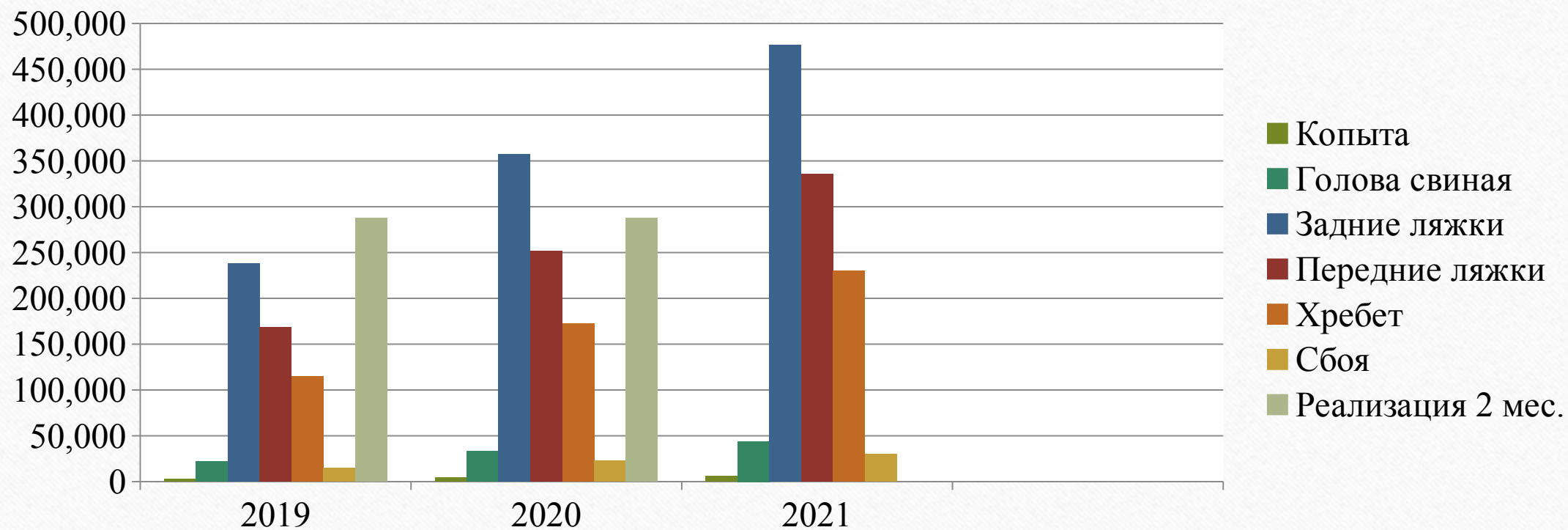
- - 2019 год 8 человек;
- - 2020 год 12 человек;
- - 2021 год 16 человек.

2. Формирование дополнительного потока денежных средств в бюджет;

3. Вклад в улучшение сложившейся ситуации для российского аграрного сектора.



Полученные результаты (качественные и количественные)



Направленность и эффективность бизнес-плана

1. Удовлетворение потребностей жителей г.Тулуна и Тулунского района в мясной продукции, создание новых рабочих мест в сельскохозяйственном производстве
2. Бизнес-план рентабелен на 1 году осуществления, окупаемость проекта 1,4 года.
3. По расчётам данного проекта по прогнозу на 2020 год чистая прибыль по сравнению с 2019 годом увеличится на 68 368 руб., поэтому данный бизнес приносит доход и востребован.





Сильные и слабые стороны проекта

Риски:

1. Экономические риски связаны с неплатежеспособностью потребителя, неустойчивостью спроса, снижения цен конкурентами;
2. Заболеваемость свиноматок;
3. Природно-климатические риски (пожар, засуха, наводнение, неурожайность) и, как следствие, увеличение цен на корм;
4. Производственные риски;
5. Финансовый риск.

Меры по снижению влияния риска:

1. Постоянная работа с клиентами, совершенствование товара, гибкая ценовая политика, повышение качественных параметров продукции;
2. Профилактика заболеваний;
3. Заключение долгосрочных договоров на покупку кормов, установление в контракте фиксированных цен на длительное время;
4. Четкое календарное планирование работ, лучшая организация проводимых работ;
5. Основная мера по снижению риска заключается в разработке инвестиционно-финансовой стратегии, целью которой является попадание в зону прибыльного функционирования.

“



”

СПАСИБО ЗА ВНИМАНИЕ!
