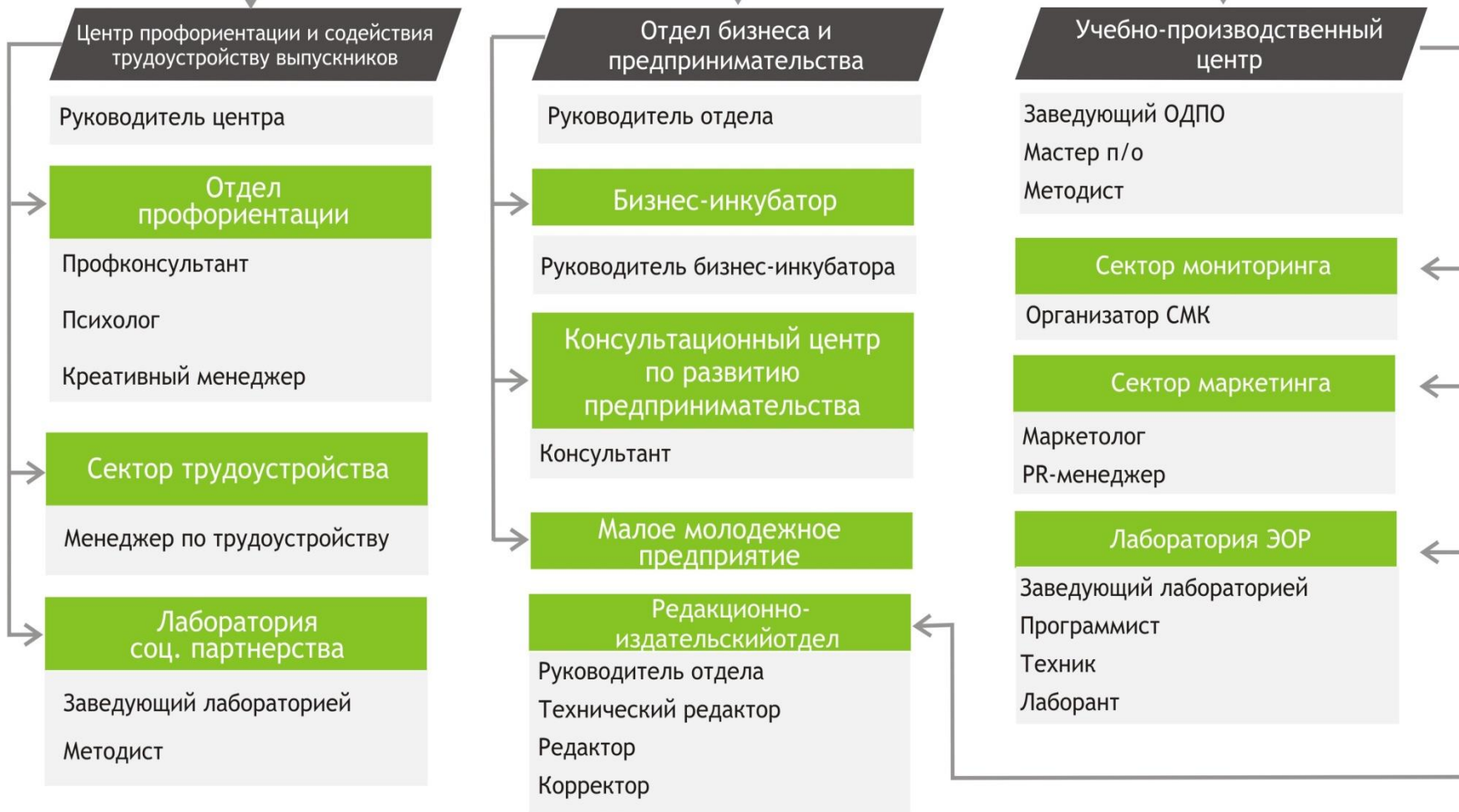


## Формирование системы наставничества среди обучающихся как эффективный механизм профориентационной деятельности

Сластунова Ольга Владимировна,  
заместитель директора по учебной работе



## Многофункциональный центр прикладных квалификаций





## II Региональный Чемпионат WorldSkills Россия Кемеровской области, 2015 год





## ЭТАПЫ ВЗАИМОДЕЙСТВИЯ

**ПРОГНОСТИЧЕСКИЙ**

- цели;
- отношения;
- обязанности;
- полномочия;
- недостатки





**ПРАКТИЧЕСКИЙ**

- реализация;
- корректировка

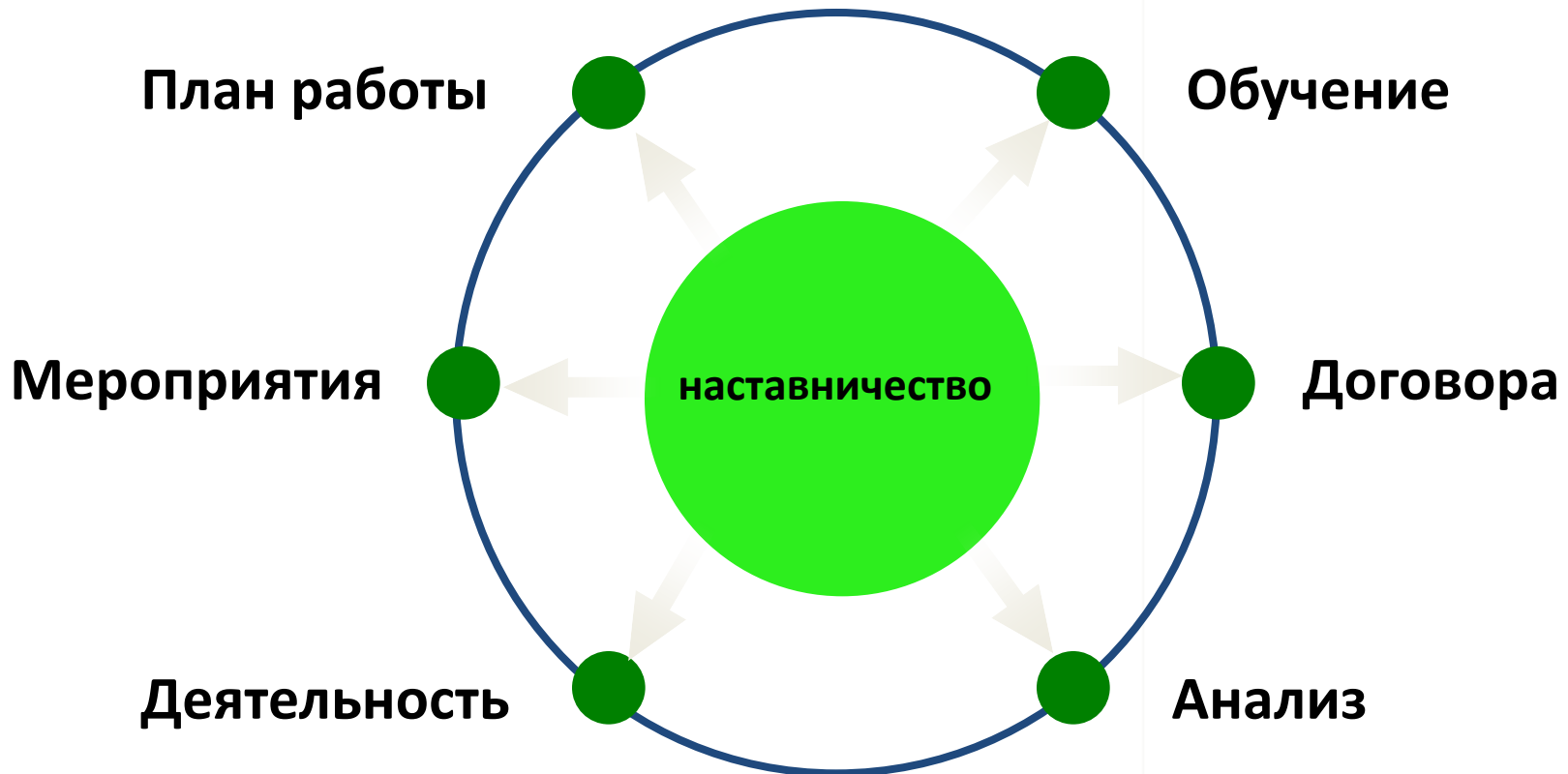
**АНАЛИТИЧЕСКИЙ**

- результаты;
- оценка;
- мониторинг

## КОМПОНЕНТЫ СИСТЕМЫ НАСТАВНИЧЕСТВА

-  **1** **Заинтересованность ПОО в профориентационной работе;**
-  **2** **Цели, задачи, программы деятельности субъектов;**
-  **3** **Процесс профориентационной деятельности, заинтересованность школьников;**
-  **4** **Межличностное общение в процессе взаимодействия**

## МЕХАНИЗМЫ РЕАЛИЗАЦИИ



## ШКОЛА ЮНОГО ГОРНЯКА





## ГОРНЯЦКИЙ ЗАБОЙ



## ЗДОРОВЫМ БЫТЬ ЗДОРОВО!

1

Создание волонтерского отряда;

2

Развитие навыков профориентационной деятельности;

3

Разработка схемы сотрудничества;

4

Выявление индикаторов оценки эффективности;

5

Организация массовых мероприятий

## ЭТАПЫ РЕАЛИЗАЦИИ МЕРОПРИЯТИЙ

1

Подготовительный – *цели, задачи, изучение*

2

Основной - *реализация*

3

Развивающий – *итоги, анализ, корректировка*

## ЗДОРОВЫМ БЫТЬ ЗДОРОВО!



## ЭФФЕКТИВНОСТЬ НАСТАВНИЧЕСТВА

1

Гибкость в организации, нет набора правил и требований;

2

Взаимодействие взаимный интерес субъектов;

3

Не требуется специальная подготовка школьников;

4

Эффективная форма обучения, имеющая обратную связь;

5

Возможность координировать, стимулировать и управлять процессом



## ГОРНОЕ ДЕЛО - НАША ПРОФЕССИЯ

