



Научно-исследовательская деятельность: от увлечения до профессии



Докладчики:

МАЙКОВА Ольга Олеговна

научный сотрудник ЛИН СО РАН, педагог ДО,

ТЕРЕЩУК Клавдия Викторовна

методист, педагог ДО,

МАОУ ДО г. Иркутска «Дворец творчества»



Наставник



- Объяснит!
- Покажет!
- Научит!
- Поможет!



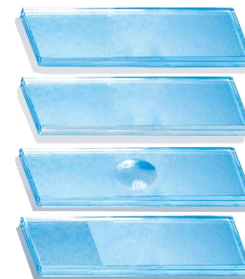
Формы работы:

- обзорные тематические лекции,
- экскурсии, - лабораторные практикумы,
- индивидуальные занятия, - круглые столы,
- дебаты, - викторины, - игры,
- кинофестивали, - акции, - фотокроссы.

Как организуется научная работа?



Исследование научных объектов





Лучший флорист Ольхона



Вместе познаем окружающий мир!



Почему галки - босоник?

Морфология - это наука, изучающая строение организмов.



Госак Обыкновенный

Свойства

Госак обыкновенный - это двукрылая муха, которая встречается повсюду. Она имеет длину тела около 10 мм. Ее тело покрыто желтоватыми волосками. У нее есть длинные ноги и длинные усики. Она питается соками растений и животных. Она является переносчиком различных заболеваний.



ОБЩЕСТВЕННЫЕ НАСЕКОМЫЕ в Олхон

Муравей-древоточец

Муравей-древоточец - это общественное насекомое, которое встречается в Олхон. Он имеет длину тела около 10 мм. Он имеет темное тело и длинные ноги. Он питается древесиной и является переносчиком различных заболеваний. Он встречается в лесах и на деревьях.





ХРАМ
НАУКИ

Детское наставничество!



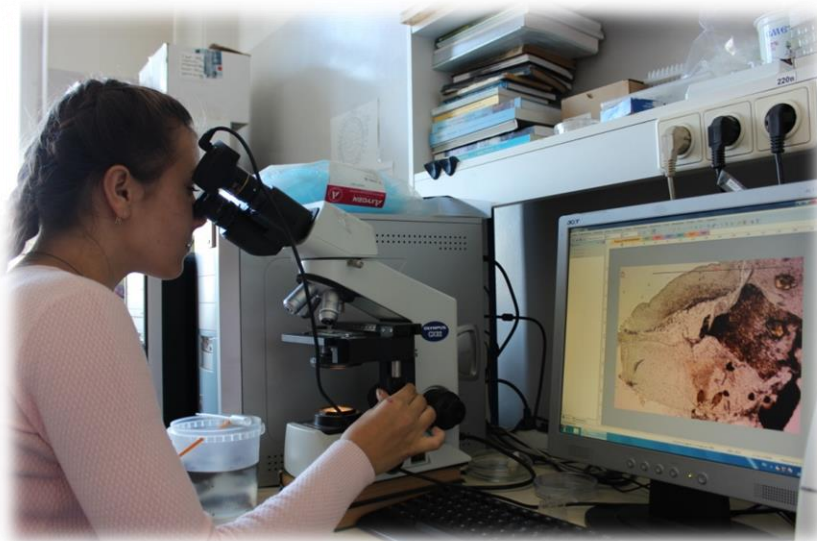
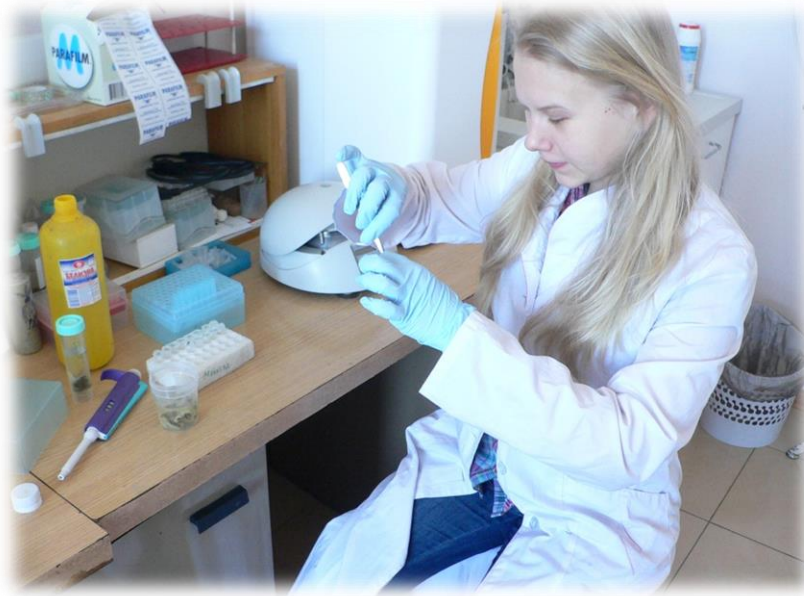


Наши наставники это:

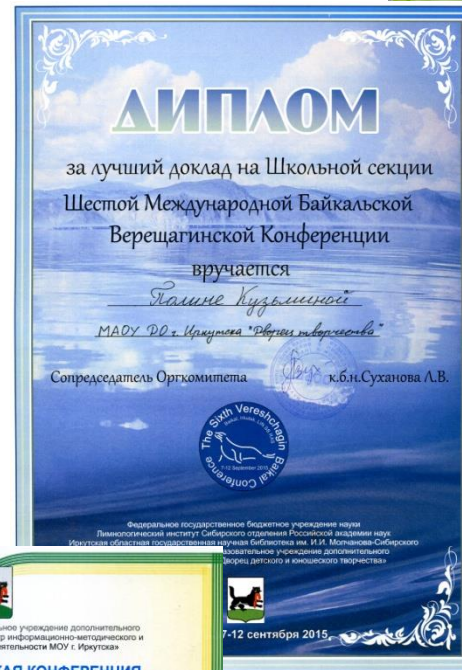
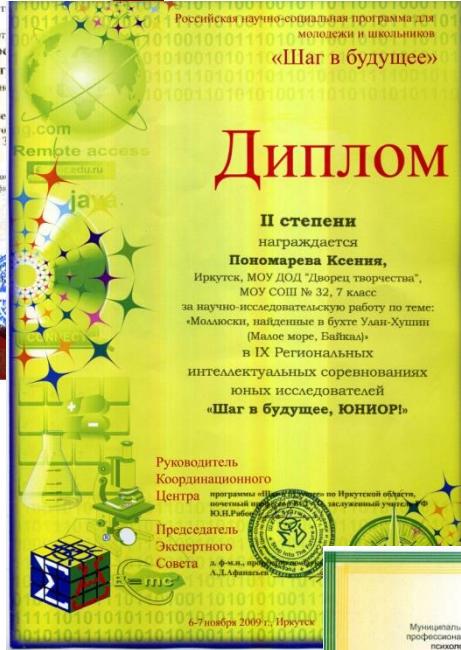
- Педагоги МАОУ ДО г. Иркутска «Дворца творчества»,
- Учителя разных школ г. Иркутска,
- Научные сотрудники институтов РАН (ЛИН СО РАН, СИФиБР СО РАН, институт Земной коры СО РАН)
- Преподаватели вузов – ИГУ, ИГМУ, ИГАУ.



Работа по круглогодичной образовательной программе



Наши достижения!



В конце концов от всех приобретенных знаний у нас остается то, что мы применили на практике.

Йоганн Эккермай "Разговоры о Гёте"



Лауреаты премии Президента



СПАСИБО ЗА ВНИМАНИЕ!

