



**Министерство образования Иркутской области
Государственное бюджетное профессиональное
образовательное учреждение Иркутской области
«Иркутский аграрный техникум»**

ВЕБИНАР

Разработка бизнес-плана: требования к структуре и оформлению

**Автор – преподаватель
профессионального цикла
Воробьева Галина Витальевна**

Областной конкурс «Начинающий фермер» среди обучающихся образовательных организаций Иркутской области:

1 этап - 25-26 февраля 2021г.

2 этап - 11 марта 2021 г.

Направления:

- **«Животноводство»** (скотоводство, птицеводство, рыболовство и аквакультура, пчеловодство, звероводство и т.д.);

- **«Растениеводство»** (садоводство, овощеводство, полеводство, ландшафтный дизайн и т.д.);

- **«Сельскохозяйственная кооперация»** (агротуризм, пищевая переработка, народные промыслы, свободная тема и т.д.)

Критерии оценки презентации:

1. Владение информацией.
2. Актуальность, инновационность и возможность реализации агробизнес-идеи.
3. Техничко-экономическое обоснование агробизнес-идеи.
4. Рекламный плакат с изображением торговой марки производимого продукта (логотип), содержащего географическое место происхождения товара и рекламное обращение (слоган).
5. Использование наглядного материала: графический дизайн и графическая информация (иллюстрации, графики, таблицы, диаграммы и т.д.).
6. Подача материала:
 - умение выступать перед аудиторией, поддерживать с ней контакт;
 - четкость изложения бизнес-плана и доступность для восприятия;
 - логика и эмоциональность.
7. Грамотность (следование правилам современного русского литературного языка, соответствующий словарь, наличие опечаток).
8. Способность креативно мыслить.

Инвесторы

Грант для НКО на бесплатное создание сайта

Если у вашей некоммерческой организации нет сайта или вы хотите иметь более красивый, удобный и функциональный сайт, вам нужно получить грант на бесплатное создание сайта. Грант выдается без конкурса любой НКО, зарегистрированной в России. Большим плюсом данного гранта является то, что вам не только бесплатно создадут сайт, но и наполнят его информацией используя тексты, фото, видео на старом сайте и/или предоставленный новый контент.

В министерстве сельского хозяйства Иркутской области:

1. Грант на развитие семейных животноводческих ферм
 2. Грант на поддержку начинающих фермеров
 3. Грант на развитие козоводства и др.
-

Поддержка бизнеса

Грант «Агростартап»

Для крестьянских (фермерских) хозяйств – (КФХ),
зарегистрированных в текущем финансовом году;

Для граждан РФ с обязательством зарегистрировать КФХ в течение 30 календарных дней после победы на конкурсе.

Размеры грантов:

Для разведения КРС (молоко, мясо):

- до 5 млн. руб. для КФХ
- до 6 млн. руб. для КФХ члена СПоК (с/х потребительский кооператив) (Часть гранта на формирование неделимого фонда СПоК от 25% до 50%).

Для иных видов деятельности

- до 3 млн. руб. для КФХ
- до 4 млн. руб. для КФХ члена СПоК (Часть гранта на формирование неделимого фонда СПоК от 25% до 50%)

Грант на организацию рабочих мест

- Для получения гранта до 2 млн. руб. субъект обязан создать не менее 1 рабочего места в год.
- Свыше 2 млн. руб. - не менее 2 рабочих мест. Создание рабочих мест в год получения гранта.

Структура бизнес-плана



Бизнес-план - это подробный документ, составленный на основе оценки ресурсов предприятия и его задач таким образом, чтобы охватить все аспекты деятельности предприятия.

Бизнес-план по значению и содержанию является **перспективным документом** и должен укладываться во временные рамки:

- **короткий** период времени до 2 лет;
- **средний** срок от 2 до 5 лет;
- **длительный** период свыше 5 лет.

Обычно план разрабатывается на 3-5 лет.

Разделы:

1. Резюме
2. Общее описание агробизнес-идеи
3. Описание продукции (услуг)
4. Производственный план
5. Маркетинг-план
6. Организационный план
7. Финансовый план
8. Риски и гарантии

Разделы бизнес-плана

РЕЗЮМЕ

Резюме – является главным элементом бизнес-плана.

Это самостоятельный рекламный документ, в нём содержатся основные положения всего бизнес-плана.

Резюме - единственная часть, которая будет интересовать ваших будущих потенциальных инвесторов.

Объем – 1-2 страницы.

В резюме кратко и сжато рассказывают:

- о предприятии и его продукции (товаре или услуге),
 - о ресурсах,
 - о поставщиках,
 - о клиентах,
 - рыночных возможностях, перспективах.
-

Разделы бизнес-плана

Общее описание агробизнес-идеи

Агробизнес — это рыночная экономика вкупе с новыми технологиями.

Агробизнес имеет огромное значение для развития страны, так как продукция растениеводства и животноводства всегда находятся в спросе у населения.

Представляя свой проект, отразить:

- направление деятельности;
 - его социальное значение для района, населенного пункта (выпуск нового, оригинального вида продукции, организация дополнительных рабочих мест, снижение издержек и цен на единицу продукции и т.д.);
 - основные результаты реализации проекта;
 - темпы роста;
 - что нужно сделать для того, чтобы проект был реализован.
-

Разделы бизнес-плана

Описание продукции (услуг)

Наиболее перспективные в плане старта бизнеса являются:



Выращивание:

- зерновых культур (ячмень, овес), подсолнечника, кукурузы)
- ягод (смородина, клубника);
- овощей (помидоры, огурцы, перец, капуста).



Разведение:

- птицы (гуси, индюки, куры, страусы);
- пчел;
- червей;
- получение мяса и яиц перепелов;
- свиней и коз, кроликов и коров.



Выращивание зелени: укроп, петрушка, базилик, салатные листья, сельдерей и др.

Разделы бизнес-плана

Описание продукции (услуг)



Финансовая грамотность населения (школа для обучения пожилых людей) - использовать преимущества интернет технологий:

- Пользователь ПК
- Работа со скайпом
- Создание и работа с электронной почтой
- Онлайн оплата и др.



ЭКО проект

Экологический (сельский) туризм сейчас становится очень востребованным видом отдыха для горожан.



Переработка

- **овощей, ягод** (заморозка продукции, производство соков, компотов, джемов)
- **зерновых** (хлеб, хлебобулочные и кондитерские изделия, домашние блины, тесто)
- **молока** (сметана, творог, сыры)
- **мяса** (колбасы, деликатесы, полуфабрикаты) и т.д.

На каждый товар должен быть сертификат качества.

Разделы бизнес-плана

Описание продукции (услуг)

Начать свой бизнес нужно с учетом востребованности продуктов (работ, услуг), чтобы именно ваш товар раскупался мгновенно и у вас было мало (а лучше, чтобы не было вообще) конкурентов.

В этом разделе Вы должны дать описание тех видов продукции или услуг, которые будут предложены потребителю.

Сделайте акцент на их преимущества (качество, свойства, полезность, цены, новизна, эксклюзивность и т.д.).

ДОЛЯ ИМПОРТА НА РОССИЙСКОМ РЫНКЕ ПРОДУКТОВ ПИТАНИЯ

Источник: "Центр Агроаналитики"



Разделы бизнес-плана

Производственный план

Укажите:

1. Какими **материальными ценностями** (земля, здания, производственные сооружения, оборудование) обладает ваш бизнес и которые необходимы для ведения деятельности.
 2. **Запасы сырья и материалов** (виды, количество с учетом нормы расхода и т.д.);
 3. Какие запатентованные **технологии** используются в процессе производства и как они позволяют еще более уменьшить себестоимость одной единицы продукции.
 4. Производственные или другие **рабочие процессы** (пахота, рыхление, внесение удобрений, посев).
 5. **Экологическая безопасность** производства.
-

Разделы бизнес-плана

Производственный план

6. Продумайте, каким образом будет осуществляться **контроль качества продукции**:
- а) визуальный осмотр,
 - б) измерение размеров,
 - в) средства контроля **проверки качества** продукции:
 - безопасность для людей продукта может характеризоваться отсутствием или низким содержанием в нем остаточных количеств нитратов, солей тяжелых металлов, радионуклидов;
 - содержанию питательных веществ (белка, крахмала, сахара и др.);
 - качественные характеристики (цвет, вкус, степень зрелости продукта, форма (клубня), жирность молока и др.);
 - сохраняемость (например, картофель, морковь, капуста и т. д. имеют различные сроки хранения, т. е. их лежкость (возможная продолжительность хранения) в значительной степени определяется условиями хранения и т.д.
7. **Контроль своевременности поставок** (от этого зависит прибыль и репутация вашего бизнеса).
-

Разделы бизнес-плана

Производственный план

Культура	Норма высева	Культура	Норма высева
Капуста белокочанная: — на рассаду; — в грунт	0,05 г/м ² 0,02 г/м ²	Репа	0,1–0,2 г/м ²
Кукуруза	1,4–2,4 г/м ²	Салат: — листовой; — кочанный	0,3–0,6 м ² 0,1– 0,2 г/м ²
Лук: — чернушка на севок; — чернушка на репку; — севок на репку при диаметре: а) 10–15 мм б) 15–22 мм в) 22–30 мм	4–8 г/м ² 0,6–1 г/м ² 40–60 г/м ² 60–100 г/м ² 100–140 г/м ²	Свекла	0,8–1 г/м ²
Лук-порей	0,6–0,8 г/м ²	Сельдерей	0,03– 0,04 г/м ²
Лук-батун	1–3 г/м ²	Тыква	0,3 г/м ²
Морковь	0,4–0,6 г/м ²	Укроп	2–3 г/м ²
Огурец	0,6–1 г/м ²	Фасоль	8–12 г/м ²
Пастернак	0,5–0,6 г/м ²	Цикорный салат	0,2–0,3 г/м ²
Патиссон	0,3–0,5 г/м ²	Чеснок	100– 250 г/м ²
Петрушка	0,4–0,5 г/м ²	Шпинат	2,5–5 г/м ²
Перец сладкий	0,1 г/м ²	Щавель	0,3–1 г/м ²

11. Установка сеялки на норму высева семян

Высеваемая культура	Норма высева, кг/га	Длина рабочей части катушки, мм	Расстояние от наружного диаметра катушки до клапана, мм	Число работающих аппаратов
Морковь	5,5	10	7	8
»	5,5	8	7	12
»	5,5	9	2,6	18
Томаты	1,5	20	7	6
»	0,5	9	9	6
Капуста	1,6	7	7	6
Редис	27,0	21	7	8
Огурцы	6,7	12	9...12	6
»	6,7	15	9...12	8
»	12	18	9...12	6
Свекла	16,5	21	18	8
»	16,5	17	18	9
Фасоль	108,5	28	23	12
»	108,5	28	23	8

Разделы бизнес-плана

Производственный план

Таблица 1. Примерные рационы для стельных сухостойных коров, на голову в сутки

Корма	Тип кормления					
	Сенной			Сенажный		
	Живая масса, кг					
	400	500	600	400	500	600
Сено бобовое, кг	2	2,5	3	1	1,5	2
Сено злаковое, кг	4	4	4	2	2	2
Солома яровая, кг	3	3,5	4	3	3,5	3,5
Сенаж, кг	-	-	8	9	10	
Силос кукурузный, кг	6	9	12	-	-	-
Концентраты, кг	1,3	1,4	1,5	1,3	1,4	1,5
Соль поваренная, г	46	54	61	46	54	61
Диаммонийфосфат, г	40	50	60	20	30	30
В рационе содержится:						
Корм. Ед.	6,4	7,5	8,6	6,5	7,4	8,5
ЭКЕ	7,9	9,1	10	8	9,1	10,6
Перевар. протеина, г	705	820	930	700	820	945
Кальция, г	67	80	88	75	80	95
Фосфора, г	35	40	45	36	45	50
Каротина, мг	230	295	350	235	275	325

Разделы бизнес-плана

Производственный план

Таблица 2. Примерные рационы для телок, на голову в сутки (суточный прирост 650-800г)

Показатели	Возраст, мес.				
	09.окт	11.дек	13-14	15-16	17-18
Сено бобовое, кг	0,5-1,0	0,5-1,0	-	-	
Сено злаковое, кг	1,5-3,0	1,5-3,0	2,5-5,0	3,0-6,0	3,5-6,0
Солома яровая, кг	-	1	1	1	2
Сенаж, кг	5	6	6	7	7
Силос кукурузный, кг	6,0-5,0	6,0-5,0	7,0-6,0	8,0-6,0	10,0-7,0
Концентраты (смесь ячменя и отходов), кг	1,2-1,5	1,4-1,7	1,5-2,0	1,5-2,2	1,6-2,5
Соль поваренная, г	36-46	40-53	45-58	50-63	55-69
Кормовой фосфат, г	30-40	30-40	40-50	40-50	40-50
В рационе содержится:					
Корм. ед.	5,3-6,6	6,0-7,1	6,5-7,8	7,1-8,5	7,9-12,9
ЭКЕ	6,1-7,5	6,9-8,0	7,7-9,0	8,3-10,0	9,2-10,6
Переваримого протеина, г	570-710	600-765	635-790	690-860	750-900
Кальция, г	42-58	47-60	53-62	56-65	62-70
Фосфора, г	30-33	32-36	34-40	36-42	62-45
Каротина, мг	220-265	235-280	260-290	290-325	315-345

Разделы бизнес-плана

Производственный план

Таблица 3. Расход корма на одного бройлера

Живая масса, (гр.)	ПК 5-3	ПК 5-4	ПК 6-6	ПК 6-7
2135-2400				
696-2050				
120-638				
42-116				
	престарт	старт	откорм	финиш
Возраст, (дней)	0-5	6-18	19-37	38-42
Среднесуточная норма комбикорма, (гр./гол.)	15-21	25-89	93-158	160-169
Расход комбикорма за период откорма, (гр./гол.)	100	760	2410	830
Ср. суточный прирост, (гр.)	15,00	33,11	54,27	56,14
Потребность корма на ед. продукта	1,35	1,433	1,628	1,739

Источник: <https://www.incubatorun.ru/broiler/20.html>

Разделы бизнес-плана

Производственный план

Правила кормления свиней

Свиньи – всеядные животные, их желудок устроен таким образом, что может без труда переваривать как растительную, так и животную пищу. Из-за этого некоторые фермеры считают, что составление рациона питания для них не составляет особенного труда. Однако еда напрямую влияет на уход за свиньями: скорость набора веса, здоровье животного и производственные характеристики.

При недостатке витаминов, аминокислот и полезных элементов свинья часто болеет, отстает в весе и медленно растет. Поэтому крайне важно грамотно продумывать состав рациона и соблюдать необходимые нормы.

В статье мы рассмотрим основные показатели в таблицах, которые необходимо учитывать при кормлении свиней.

Источник: <https://poferme.com/zhivotnye/svini/soderzhat/chem-kormit/tablitsa.html>

Разделы бизнес-плана

Производственный план

Необходимо рассчитать **расходы** по статьям затрат:

- заработная плата;
- семена (корма);
- удобрения (медикаменты);
- горюче-смазочные материалы;
- содержание основных средств;
- текущий ремонт;
- накладные расходы и т.д.;
- всего затрат

Приход:

- выручка от реализации продукции
(цена реализации за единицу продукции \times
количество реализованной продукции)

Разделы бизнес-плана

Маркетинг-план

Маркетинг - организация производства и сбыта продукции, основанная на изучении потребности рынка в товарах и услугах.

Принципы плана маркетинга

- 1. «Покупатель- «король».**
Ориентация на изучение рынка, покупателей.
 - 2. «Создавая товар, создавай и потребителя».**
Воздействие на рынок, борьба за потребителя.
Потенциальные клиенты стали реальными.
 - 3. «Производить и продавать все, что пользуется спросом на рынке и может быть продано».**
Нацеленность на конечный результат производственно сбытовой деятельности – реализация товаров и услуг на рынке - главный принцип маркетинга.
-

Разделы бизнес-плана

Маркетинг-план

Необходимо продумать:

1. **Ценообразование.**

Маржа — это доля добавочной стоимости в розничной цене товара, то есть разница между розничной и закупочной ценой. Она показывает, сколько прибыли получит компания, если мы будем продавать товар по данной розничной цене.

Пороговая цена — это минимальная цена товара, которая обеспечивает безубыточность фирмы.

Прайс-лист.

2. **Схему распространения товаров** (территориально и по каналам).

Необходимо наладить **выгодное сотрудничество** с покупателями и заранее спланировать, куда вы будете поставлять произведенную продукцию (выездная торговля, доставка на дом, магазин или сеть магазинов, в организации общепита и т.д.).

Цена на вашу продукцию должна быть такой, чтобы потребитель мог купить ваш товар, а вы могли развивать бизнес и не работать себе в убыток.

Изучайте конкурентов и их ценовую политику.

Оценка доходности с реализации выращенной продукции и оценка полученного за год дохода также обязательны.

Разделы бизнес-плана

Маркетинг-план

3. Конкурентные преимущества и недостатки продукции.

4. Реклама.

Реклама – это искусство производить психологическое воздействие на людей с целью получения прибыли.

Реклама должна быть лаконичной, запоминающейся.

Реклама подкрепляется **с л о г а н о м**.



Разделы бизнес-плана

Маркетинг-план

5. **Методы стимулирования продаж** (акции, органолептическая оценка товара и т.д.) .

6. **Организация послепродажного сопровождения** (условия гарантийного и послегарантийного обслуживания).

7. **Сильные и слабые стороны конкурентов и вашего бизнеса.**

8. **Завоевании нового рынка** (расширение, освоение территорий).

9. **Формирования имиджа.**

Гудвилл — это бренд фирмы, наработанные деловые связи, торговая марка, репутация фирмы в регионе, мире.

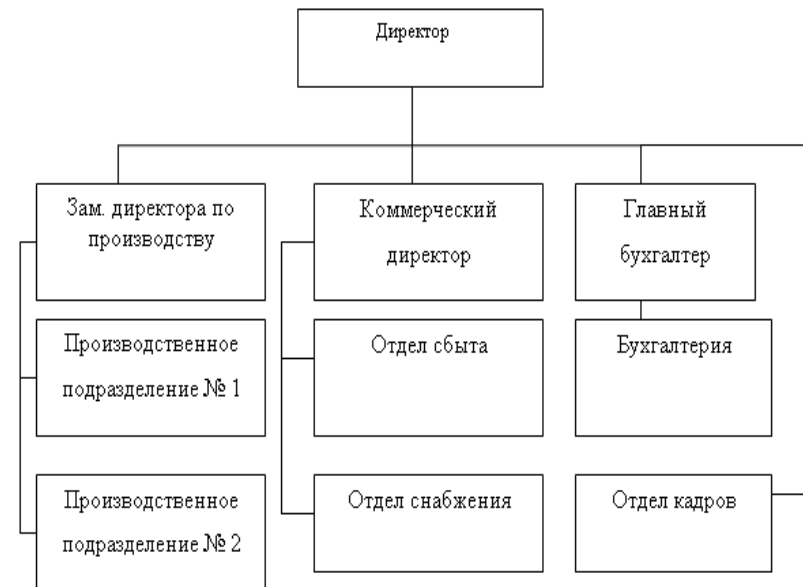
10. **Бюджет маркетинга.**

Разделы бизнес-плана

Организационный план

В данном разделе **объясняется:**

- персонал и роль каждого сотрудника в деятельности (должностная инструкция);
- создание дополнительных рабочих мест;
- правовое обеспечение (трудовой договор (контракт), МРОТ (с 01.01.2021 – **12792 руб.**);
- имеющиеся или возможные поддержка и льготы (прописывается в Уставе);
- организационная структура;
- годовой фонд заработной платы.



Литература

Сайт Министерства сельского хозяйства Иркутской области

Сайт «Региональный информационно-консультационный центр Агропромышленного комплекса»

Интернет-источники:

<http://www.federalexpert.ru/gospodderjka/fermer.html>

<http://www.otr-online.ru/programmi/sotsialnii-reportazh-9057/dengi-dlya-fermerov-30682.html>

<http://zoo-farm.ru/fermerskij-biznes/chto-nuzhno-znat-nachinayushhemu-fermeru/>

<http://900igr.net/kartinki/ekonomika/Sozdanie-biznesa/Sozdanie-biznesa.html>

http://www.furazh.ru/declar/smdk_78.html?division=407 Иркутск и Иркутская область - Фураж Он-лайн и Животноводство : Корм - Доска объявлений

<http://irkutsk.zol.ru/Semena/semena-v-irkutske-i-irkutskoj-oblasti.html> Семена в Иркутске и Иркутской области: покупка и ...

<http://zoohoz.ru/korovi-i-biki/ratsiona-dojnyh-4538/> Рацион кормления дойных коров: полезные советы и фото

http://studopedia.ru/1_76728_normi-viseva-semyan-i-visadki-posadochnogo-materiala-pri-semenovodcheskih-posevah-ovoshchnih-kultur.html Нормы высева семян и высадки посадочного материала ...

<http://www.russtartup.ru/businessplan/bp/sel-skoe-hozyajstvo/biznes-plan-fermerskogo-hozyajstva.html#ixzz3z6Po5muC>

<http://invest-in-land.ru/info/novye-perspektivy-dlya-fermerov-irkutskoj-oblasti/farmer-business.info>

<https://www.incubatorun.ru/broiler/20.html>
